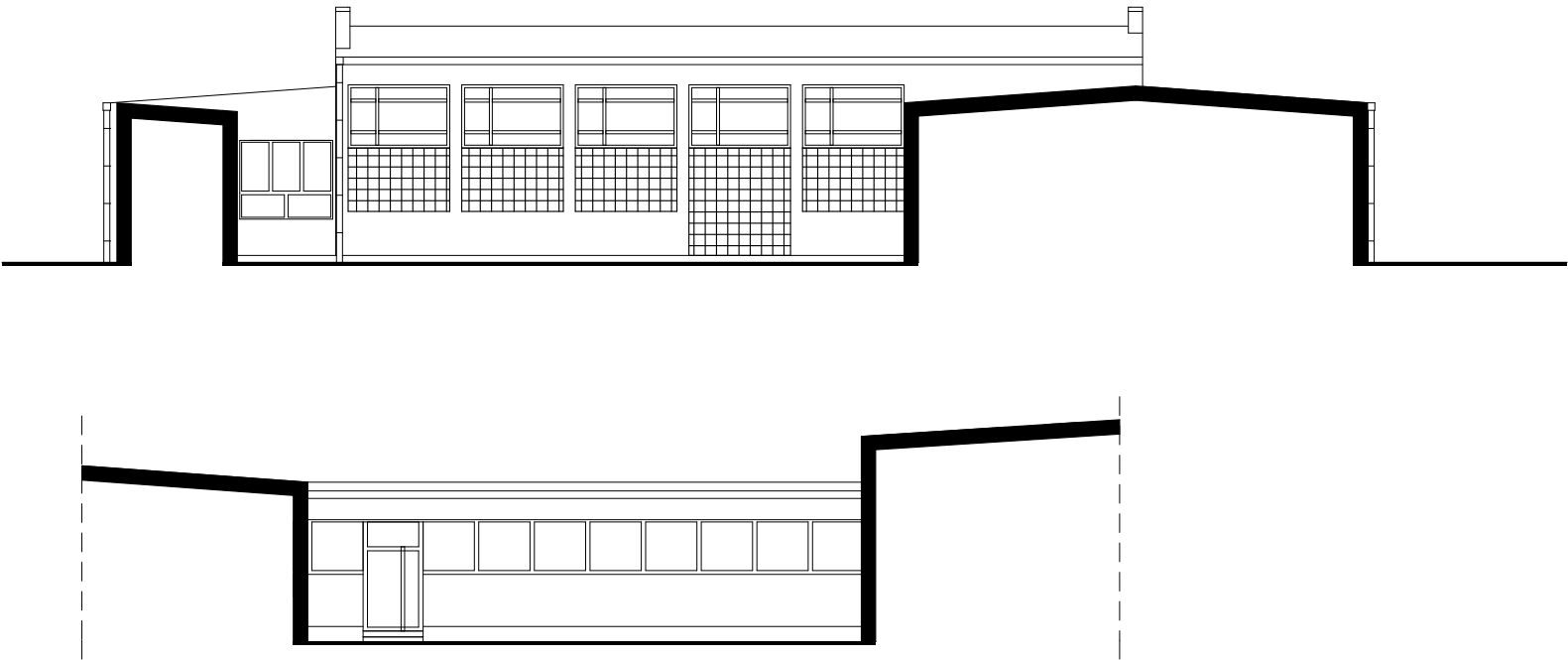
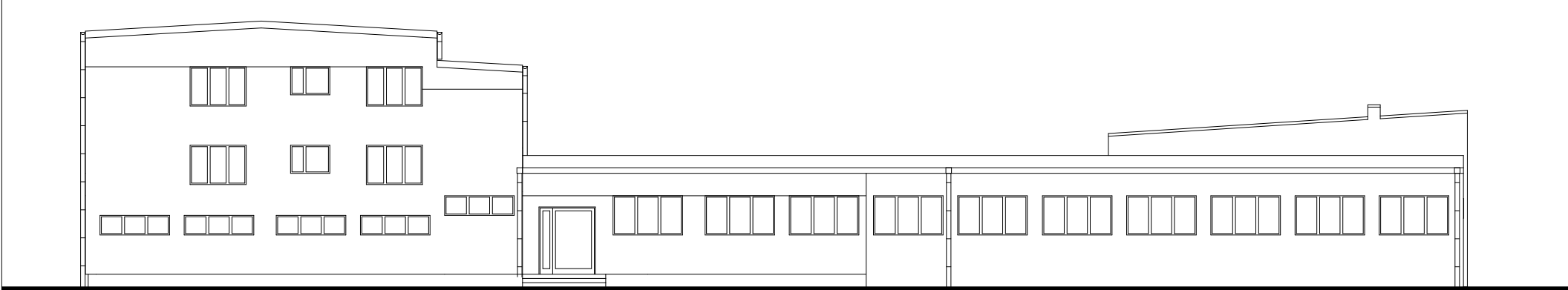


ELEWACJE DZIEDZIŃCA 1:200

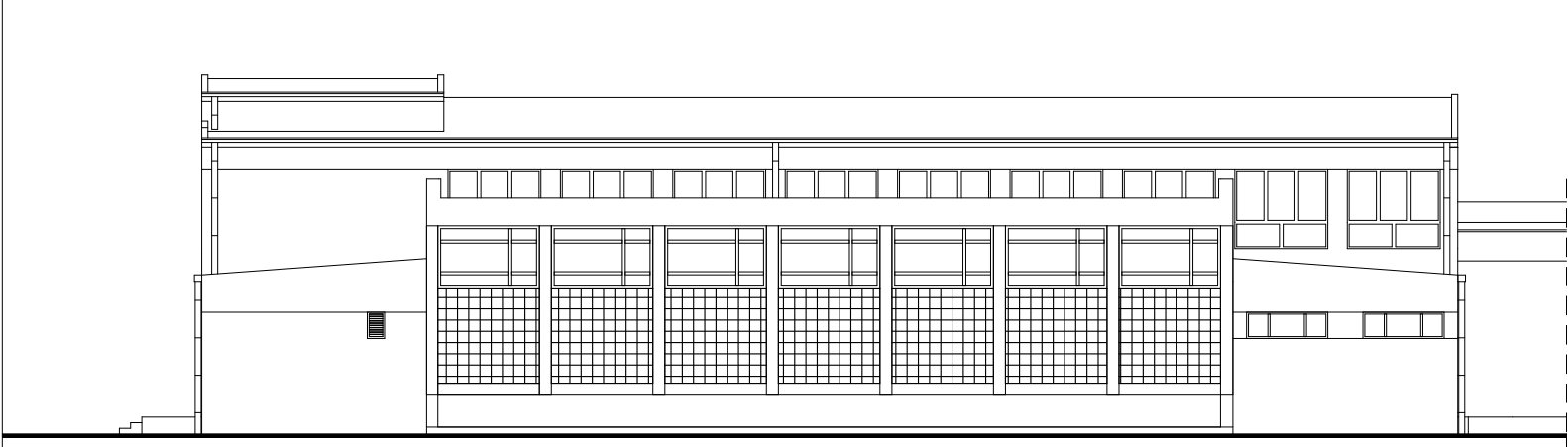


ELEWACJE ZEWNĘTRZNE 1:200

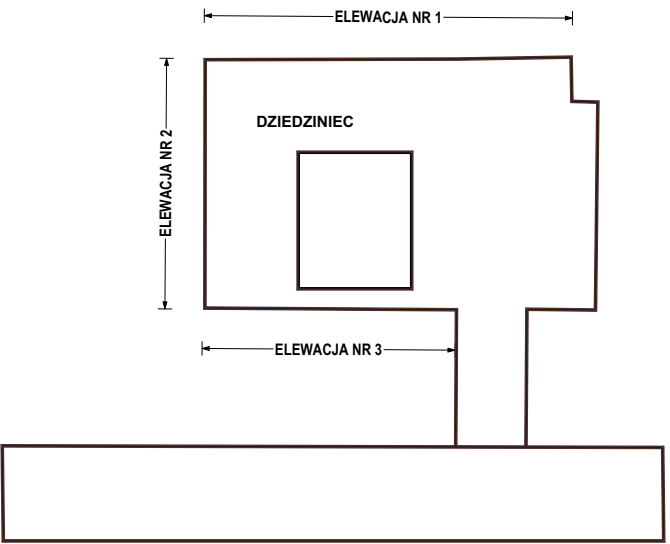
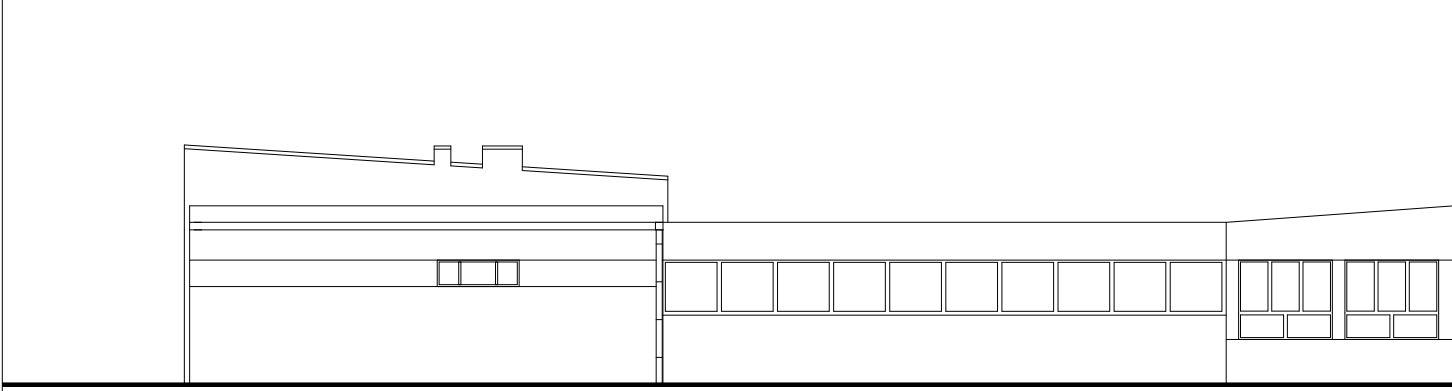
ELEWACJA NR 1



ELEWACJA NR 2



ELEWACJA NR 3



JEDNOSTKA PROJEKTOWANIA:
ARCHI etage II®
Archi Etage II Sp. z o.o., NIP 7622001148
Powstańców 29, 07-201 Wyszków,

WŚZELKIE PRAWA ZASTRZEŻONE.
Koplowanie, publikacje oraz wszelkie inne formy wykorzystania projektu bez zgody autora będą naruszeniem przepisów wynikających z Ustawy o Ochronie Praw Autorstwa, Dz.U.20111984, poz. 83, Art.115-118.

OPRACOWANIE:
**Rozbudowa i modernizacja
budynku pływalni przy Szkole
Podstawowej w Pyrzycach**

INWESTOR:
Gmina Pyrzyce
Plac Ratuszowy 1, 74-200 Pyrzyce

ADRES:
ul. Tadeusza Rejtana 6
działka nr 20/54, obręb 6 Pyrzyce

TYTUŁ RYSUNKU:
ELEWACJE

KOORDYNATOR / PROJEKTANT:
mgr inż. arch. Wojciech Jungowski
upr. nr W/23/2010

PODPIS:

OPRACOWAŁ:
mgr inż. arch. Agnieszka Napieraj

PODPIS:

OPRACOWAŁ:
mgr inż. arch. Tomasz Popielewicz

PODPIS:

SPRAWDZIŁ:
mgr inż. arch. Piotr Mróz
upr. bud. 7/Sz/2002

PODPIS:

BRANŻA:
architektura

STADIUM:
Inwentaryzacja

DATA OPRACOWANIA:
12.2019

SKALA RYSUNKU:
1:1000, 1:200

SEKCJE:

REWIZJA:

NR RYSUNKU:
SPP-PB-I-5